



Reglement Nachtumzug Ennenda

- Besammlung:** ab 18.30 Uhr auf der Strasse Untere Allmeind
Bitte beachtet den Plan auf der zweiten Seite!
- Beginn/Dauer:** 19.30 Uhr / ca. 1 Stunde
- Umzugsroute:** Start: Kreuzung Linthbrücke
Ende: Ende der Poststrasse
- Einteilung:** Gemäss Teilnehmerliste. Die Startliste wird nach Anmeldeeingang erstellt. Jede Gruppe ordnet sich entsprechend den Anweisungen der Platzeinweiser ein. Nummernschilder werden beim "Eingang Nord" abgegeben.
- Verpflegung:** Am Schluss des Umzuges nahe GH.
Es werden keine Verpflegungsbons abgegeben.
- Fahrzeuge:** Alle Fahrzeuge die am Umzug teilnehmen, müssen mindestens eine Tagesnummer gelöst haben. Ungelöste Fahrzeuge werden am Umzug nicht zugelassen. Allfällige Bussen und Schäden, die durch Fahrzeuge und Wagen verursacht werden, gehen zu Lasten des Fahrzeugführers. Die Spätzünderclique Ennenda lehnt jede Haftung ab. Für Fahrzeuge, die nicht am Umzug teilnehmen dürfen, werden keine Gagen ausbezahlt. Alle nötigen Bewilligungen für die Fahrzeuge müssen vom Umzugsteilnehmer selbst eingeholt werden.
- Versicherung** Die Versicherungen gegen Unfall- oder Krankheit ist Sache der teilnehmenden Personen oder Gruppen. Die Spätzünderclique Ennenda lehnt jede Haftung oder Forderung ab. Ebenfalls lehnt die Spätzünderclique Ennenda Forderungen für Diebstahl und verlorene Gegenstände aller Art ab.
- Wurfmaterial:** Als Wurfmaterial sind nur industriell gefertigte original Konfetti erlaubt. Papierschnitzel, Federn, Verpackungsmaterial aller Art, Heu und Stroh sowie Flüssigkeiten sind verboten. Personen und Gruppen die sich nicht an diese Vorschriften halten, werden vom Umzug ausgeschlossen und Haften für Schäden und Reinigungskosten. Ebenfalls wird diesen keine Gage entrichtet.
- Musik:** Wir bitten die Umzugsteilnehmer welche auf ihren Wagen Musikboxen mitführen die Lautstärke in Grenzen zu halten und bei Aufforderung zu drosseln. Ab 22.00 Uhr ist aufgrund des Nachtruhegesetzes die Musikanlage ganz auszuschalten.
- Bezahlung:** Die Gruppen werden vor dem Umzug bar ausbezahlt. Die Gage ist mit der Start Nr. beim Eingang Nord abzuholen!

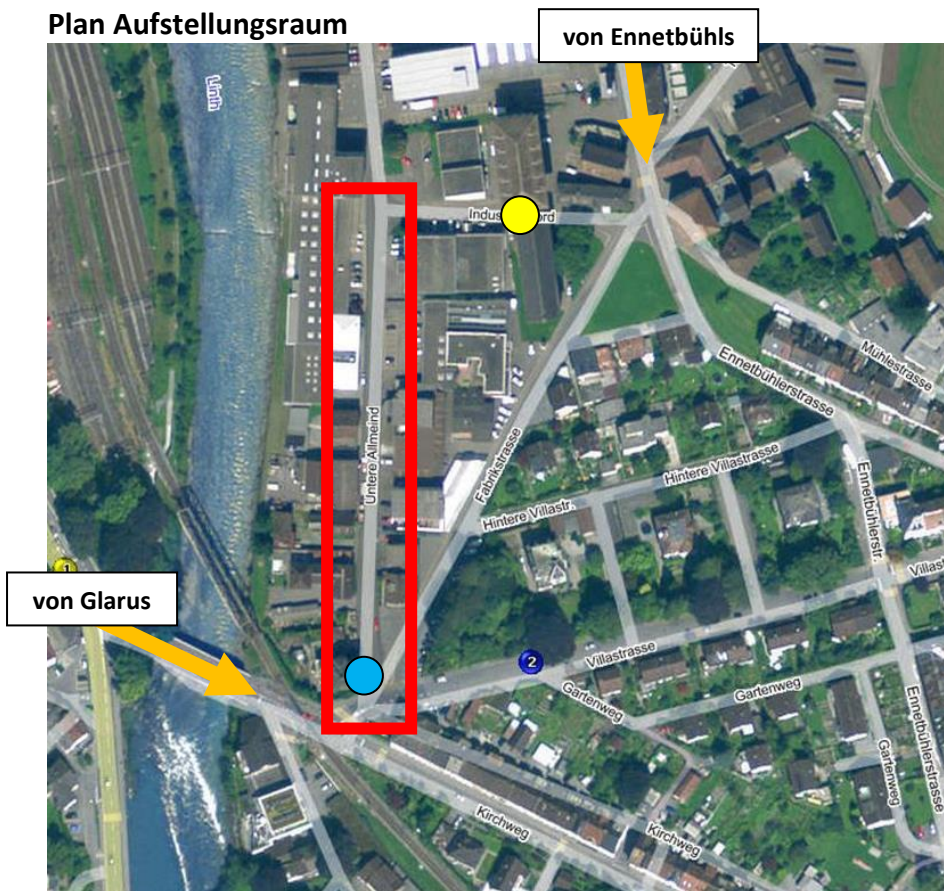


Reglement Nachtumzug Ennenda

Maskenball: Eintritt frei für spielende Guggen. **Eintritt ab 18 Jahren!**

Ausschluss: Personen oder Gruppen die Sachbeschädigungen oder Belästigungen aller Art verursachen, werden von der Teilnahme ausgeschlossen. Ebenfalls werden Verstösse gegen dieses Reglement mit einem Ausschluss vom Umzug geahndet. Sie müssen für Schäden aufkommen und mit einer Strafanzeige rechnen.

Plan Aufstellungsraum



Eingang Nord – Abgabe der Start Nr. und Gage

Alle Wagengruppen **MÜSSEN** über diesen Eingang kommen. Die Guggen können auch den Ausgang Süd benutzen, müssen aber die Start Nr. und Gage beim Umzugschef beim Eingang Nord abholen!



Ausgang Süd – Start des Umzugs

KEIN EINGANG FÜR WAGENGRUPPEN!

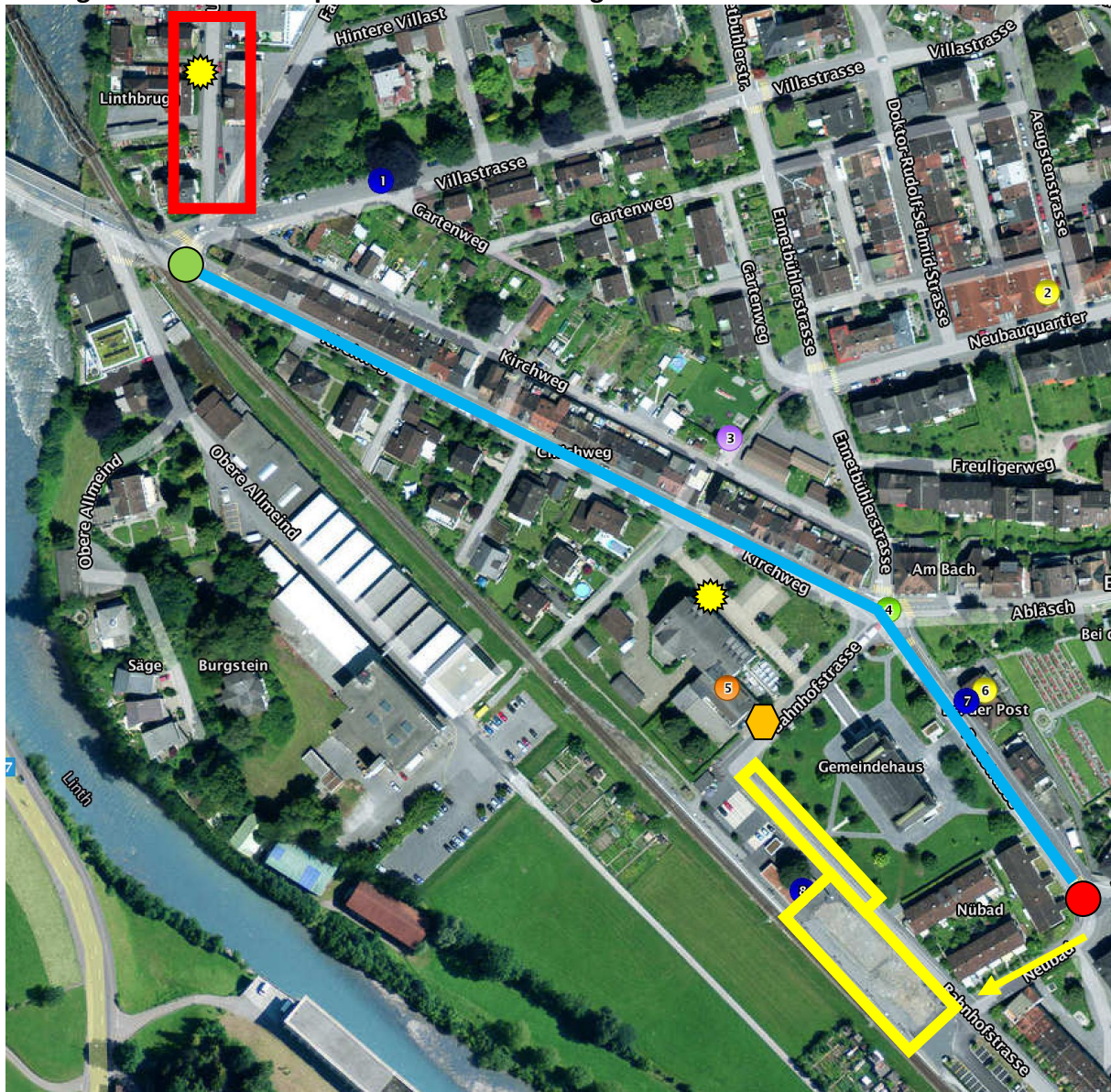


Aufstellungsgelände für den Umzug, Einweisung am Eingang Nord.

Reglement Nachtumzug Ennenda



Umzugsroute und Abstellplätze nach dem Umzug



Aufstellungsgelände für den Umzug, Einweisung am Eingang Nord.



Abstellplätze nach dem Umzug - den Anweisungen unseren Umzugshelfern ist unbedingt Folge zu leisten, die Startnummern sind dort abzugeben



Umzugsroute von der Linthbrücke bis zum Gmür + Braun



Start Nachtumzug Ennenda



Ende Nachtumzug Ennenda



Verpflegungsstand, nach dem Umzug



zwei Mobile WC's (Landmaschinen Jenny / vor dem Gesellschaftshaus)